

Vattenhuset i Ängelholm



Motionsbassäng

Vattenhuset i Ängelholm invigdes 2017 och består av äventyrsbad, motionsbad, spa och två rehbassänger varav en med höj- och sänkbar botten. På bottenvåningen finner man även ett gym.

Motionsbassäng

Motionsbassäng har 3 st halvrunda dysdon med dolda anslutningar i tak, dimension 1000x500 mm med 24 mm dysor.

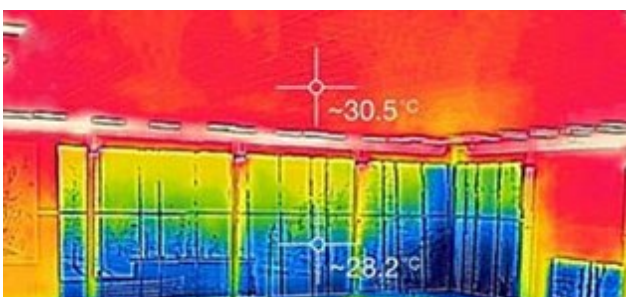
2 st runda dysdon ovan undertak för avfuktning, dimension $\varnothing 400$ mm med 24 mm dysor.

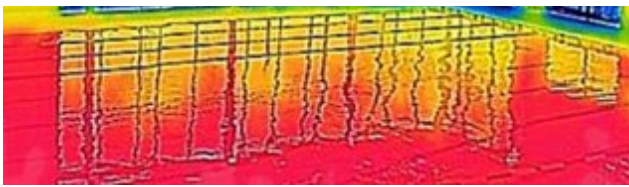
Total luftmängd: 7800 l/s med påblåsning mot fönster.

Donen är helt kondens- och korrosionsfria.



Hitta fler referenser till badhus och simhallar på vår hemsida.





Minimala temperaturskillnader, vilket förhindrar kondens på fönster.



Äventyrsbad

Äventyrsbad

2 st halvrunda dysdon med dolda anslutningar i tak.
Dimension 1000x500 mm med 24 mm dysor.

2 st runda dysdon ovan undertak för avfuktning.
Dimension \varnothing 400 mm med 24 mm dysor.

Total luftmängd: 6000 l/s

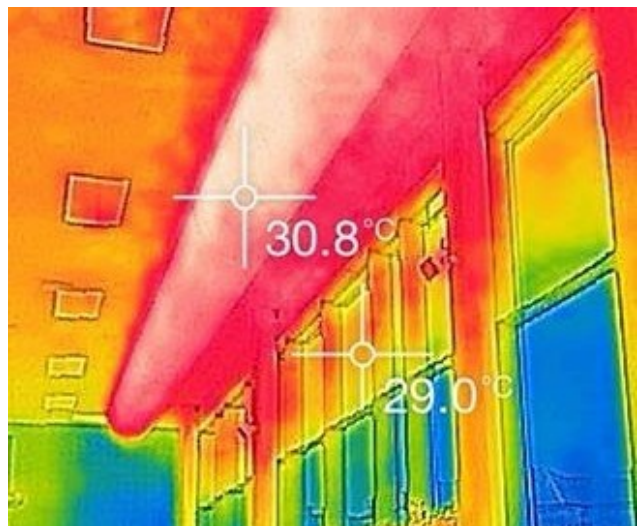
Donen ger påblåsning in mot lokalen och på fönster för att förhindra kondensbildning. Samtliga don är anpassade för optimal komfort då förutsättningarna är olika i alla lokalerna.



[Se även vårt tidigare nyhetsbrev om simhallar och badhus.](#)



Med våra täta injektdon och all luft genom hål eller dysor får du en anpassad, helt



underhållsfri lösning för badhus och simhallar.

Donens dimension och kastlängd anpassas efter lokalens förutsättningar för att ge perfekt fördelning på luften utan drag med **jämn temperatur i hela lokalen utan lufthastigheter över vattenytan.**



[För mer information om injektdon, besök vår hemsida.](#)

Spa med infinitybassäng och bubbelpool

3 st halvrunda dysdon med dolda anslutningar i tak.

Dimension 500x250 mm med 24 mm dysor.

Total luftmängd: 1280 l/s



Rehabavdelning

Två bassänger, varav en med höj- och sänkbar botten

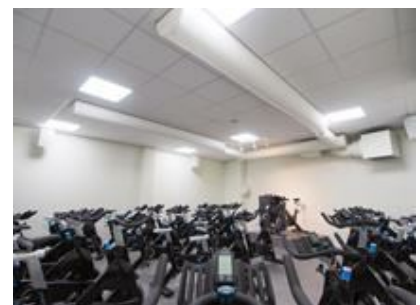
2 st halvrunda dysdon med dolda anslutningar i tak.

Dimension 500x250 mm med 24 mm dysor.

Total luftmängd: 2200 l/s



Gym på bottenvåningen



På gymmet på bottenvåningen används halvrunda textildon med laserskurna hål för deplacerande och omblandande ventilation. Den halvrunda formen smälter in i miljön och ger god akustik och de laserskurna hålen ger en underhållsfri lösning.

[Fler referenser på lösningar i gymlokaler.](#)



Bild till vänster: Vattenhuset i Ängelholm, exteriör

För mer information om tilluftsdon för alla miljöer, [besök vår hemsida.](#)



Du är varmt välkommen att kontakta oss för ett förslag.

Vi hjälper dig även med projektering!

Du kan även använda vår [online dimensioneringshjälp](#).

Vänliga hälsningar från oss på ACP!

[ACP Luftbehandlingsprodukter AB](#)

[Gravörgatan 12, 253 60 Helsingborg](#)

[042 29 34 00](#)

info@acp.se

[Avregistrera mig från detta utskick](#)

Powered by EditNews